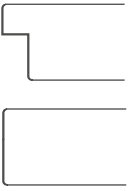


Modell Intern

	Falzausbildung	14/24 mm, oder 42 mm stumpf	
	Klimakategorie	b, Verformungsklasse 2	
	Schallschutz R_w	36 dB	(Tol. -2, in gepr. Ausführung mit Anschlagsschiene, bei stumpfer Ausführung ~-2 dB)
	Feuerschutz	-	
	Rauchschutz	-	
	Einbruchhemmung	-	
	Wärmedämmung U-Wert [W/m²K]	1,9 1,9 1,9 2,1	bei Roh-Türblatt ohne Zarge bei Element mit F97m bei Element mit RSF bei Element mit Stahlzarge

Modellbeschreibung

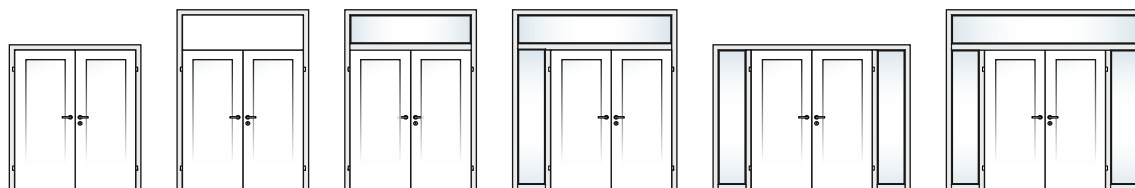
Kantenausführung	<ul style="list-style-type: none"> • Weichholzeinleimer • 3seitig furniert bzw. foliert • Längskanten gesoftet
Falzausbildung	<ul style="list-style-type: none"> • Einfachfalz 14/24 mm ◦ 42 mm stumpf
Innenlage	Röhrenspan Spezialinnenlage
Deckplatte	Spezialdeckplatte
Decklage/Oberflächen	furniert und lackiert, pigment lackiert, bzw. mit Schichtstoffplatten belegt (siehe aktuelle Preisliste, Türenbuch, bzw. www.dana.at)
Türblattdicke	42 mm ±1 mm (Schichtstoff + 1 mm)
Gewicht	ca. 41 kg (bei TBM 950/2030 mm)
Schloss	<ul style="list-style-type: none"> • ÖNORM Zylinder-Schloss mit Wechsel, DM 60 mm, Schlossnuss 8,5 mm, Position am Türblatt gem. ÖNORM
Bänder	<ul style="list-style-type: none"> • 2 Stk. 3 teilige Twin-Bänder ø 16 mm, Abstandsmaße gem. ÖNORM ◦ 2 Stk. Tectus TE 340 3D verdeckt liegend
Sichtbeschläge	◦ idealerweise geprüft nach ÖNORM EN 1906
Türschließer	◦ idealerweise geprüft nach EN 1154
Türspion	◦

Zeichenerklärung: • ... geprüfte Standardausführung, ◦ ... wahlweise
Ausschreibungstexte im DOC-, RTF-, PDF- sowie ABK Format auf www.dana.at unter Planer- Architekteninformationen abrufbar!

Ausführungsvarianten



1-flügelig, mit/ohne Verglasung, mit/ohne Oberblende, mit/ohne Oberlicht- und oder Seitenteilverglasung



2-flügelig, mit/ohne Verglasung, mit/ohne Oberblende, mit/ohne Oberlicht- und oder Seitenteilverglasung

Oberlichtverglasungen nur mit Rahmenstöcken oder Stahlzargen, Seitenteilverglasung nur mit Rahmenstöcken

Mögliche Abmessungen und Prüfatteste

	Mögliche maximale Stocklichten je Eigenschaften durch Prüfungen nachgewiesen					
	Feuerschutz mit Stahlzarge	El ₂ 30-C, E30-C B x H [mm] mit Holzzarge	Rauch- schutz S ₂₀₀ B x H [mm]	Einbruch- schutz* B x H [mm]	Schall- schutz** B x H [mm]	Stehver- mögen* B x H [mm]
1-flügelig	-	-	-	-	850 x 2010	850 x 2010
Oberblende	-	-	-	-	-	-
inkl. Oberblende	-	-	-	-	-	-
Oberlichte	-	-	-	-	-	-
inkl. Oberlichte	-	-	-	-	-	-
2-flügelig	-	-	-	-	-	-
Oberblende	-	-	-	-	-	-
inkl. Oberblende	-	-	-	-	-	-
Oberlichte	-	-	-	-	-	-
inkl. Oberlichte	-	-	-	-	-	-
Zeugnisse					B98.261. 007.309	780/2002
geprüft mit Bodenanschluss		-	-	-	Anschlag- schiene mit Dichtung	-
geprüft in Baukörper °°	Ziegel, Beton, Vorsatzschale, Leichtbauwand					

* Angaben gültig für gefälzte und stumpfe Ausführungen

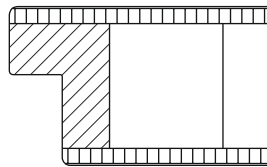
** Angaben nur gültig für gefälzte Ausführungen, bei stumpfer Ausführung Verringerung des Schalldämmwertes um ~ 2 dB.

°° Dokument „Einbauvoraussetzungen für DANA Funktionstüren, Wandbeschreibungen, Hinterfüllungen“ auf www.dana.at beachten!

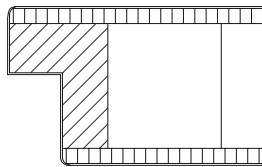
Weitere Informationen siehe Register **Schutzfunktionen / Normen**, bzw. aktuelle Informationen siehe www.dana.at

Kantenausführungen

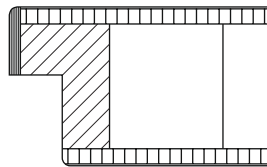
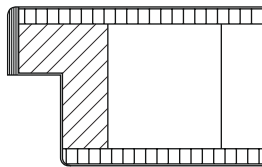
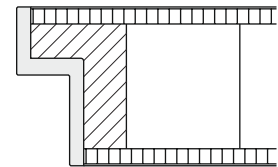
gefälzt



Einleimer sichtbar



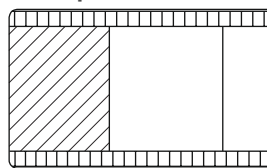
Furnier- oder Kunststoffkante

ABS Kante,
Einleimer im Falz sichtbarStarkfurnier Kante
mit Furnierkante im Falz

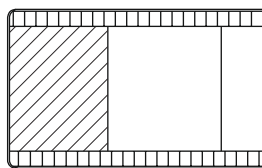
Gießharzkante

Mittelfugenausbildung bei 2- flügeligen Türen siehe Register Tür- Zargentechnik

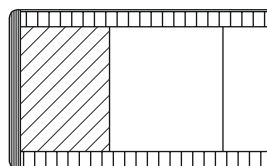
stumpf



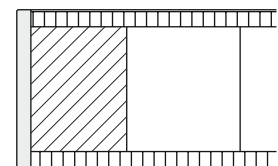
Einleimer sichtbar



Furnier- oder Kunststoffkante



Starkfurnier- oder ABS- Kante

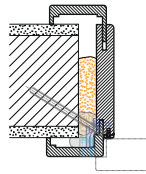


Gießharzkante

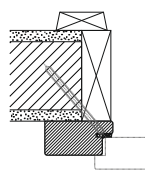
Mittelfugenausbildung bei 2- flügeligen Türen siehe Register Tür- Zargentechnik

Weitere Informationen siehe Register Tür- Zargentechnik, bzw. aktuelle Informationen siehe www.dana.at

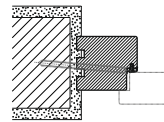
Zargenausführungen



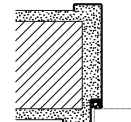
F97m



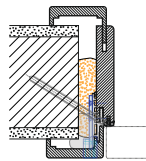
Bm45



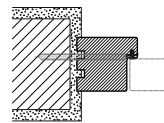
RST75/66



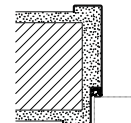
Stahlzarge



F97m Modul

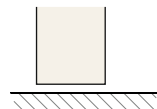


RST75/66 Modul

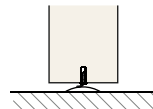


Stahlzarge stumpf

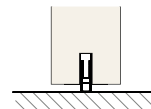
Bodenanschlussvarianten



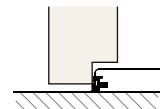
durchgängig



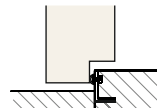
durchgängig mit Höckerschwelle



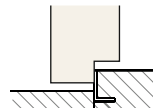
durchgängig mit Absenkdichtung



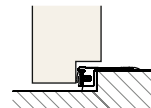
durchgängig mit Staffel und Dichtung



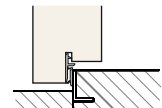
Bodenschwelle mit Anschlagwinkel und Dichtung



Bodenschwelle mit Anschlagwinkel ohne Dichtung

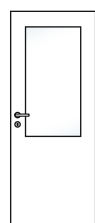


Bodenschwelle mit Alutrtrittschiene und Dichtung

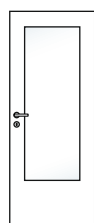


Überschlagsdichtung mit Anschlag

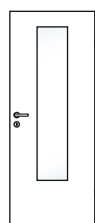
Glasausschnitte



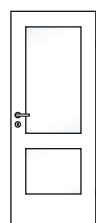
A 1000



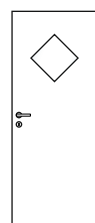
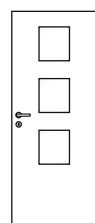
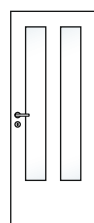
A 1500



M1



beispielhafte Sonderausschnitte eckig



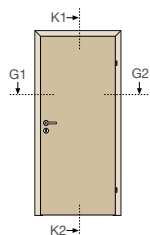
Glasleistenprofil GL 28F



Glasleistenprofil GL 214F

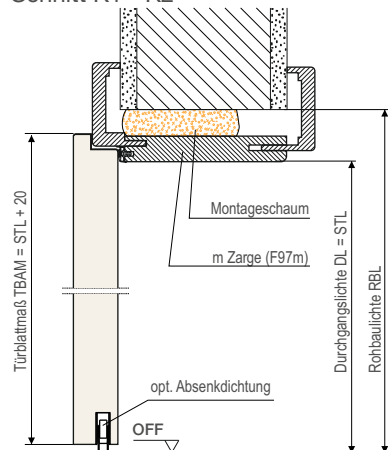
Weitere Informationen siehe Register Tür- Zargentechnik und Zubehör, bzw. aktuelle Informationen siehe www.dana.at

Einbaudetails für gefälzte Ausführungen



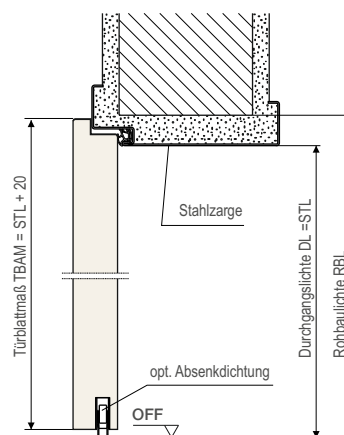
in Holzzarge

Schnitt K1 - K2

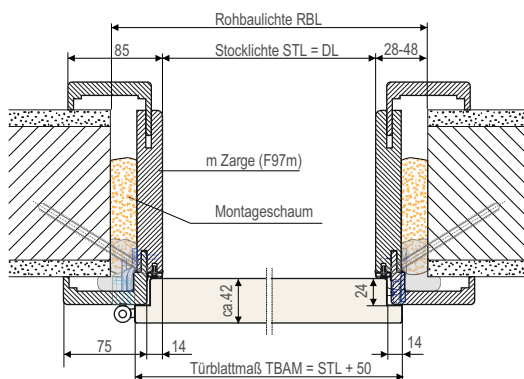


in Stahlzarge

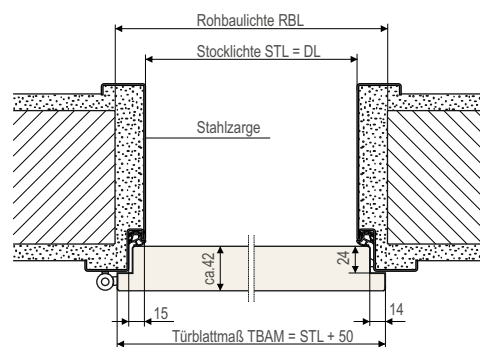
Schnitt K1 - K2



Schnitt G1 - G2



Schnitt G1 - G2



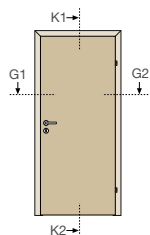
Maßtabelle (für Einbau in Holzzarge)		Höhe (mm)	Breite (mm)		
Rohbaulichte (RBL)	max.	2058	946	996	1046
	ideal	2048*	926	976	1026
	min.	2038*	906	956	1006
Stocklichte (STL)		2010*	850	900	950
Durchgangslichte (DL)		**	850	900	950
Türblattaußenmaß (TBAM)		2030	900	950	1000
Sturzmaß ab Waagriß (SM)		1048*			

* gemessen vom fertigen, tieferen Fußboden bei Niveauunterschieden

** Achtung wichtiger Hinweis: Bei Bodenniveauunterschieden und bei Einsatz von Bodenschwellen verringert sich die Durchgangslichte um die Höhe der Schwelle

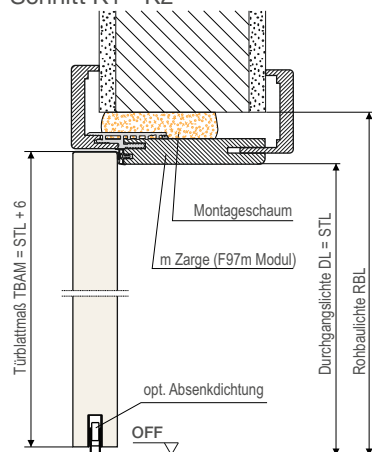
Maßtabellen für 2- flügelige Ausführungen siehe Register Tür- Zargentechnik, weitere Einbaudetails siehe DANA-CD bzw. www.dana.at

Einbaudetails für gefälzte Ausführungen



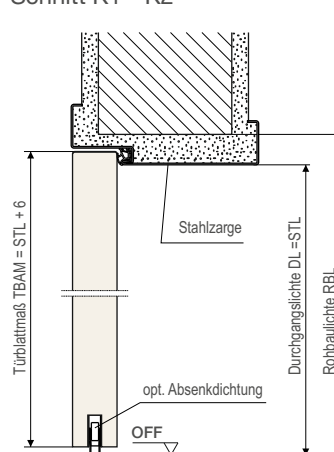
in Holzzarge

Schnitt K1 - K2

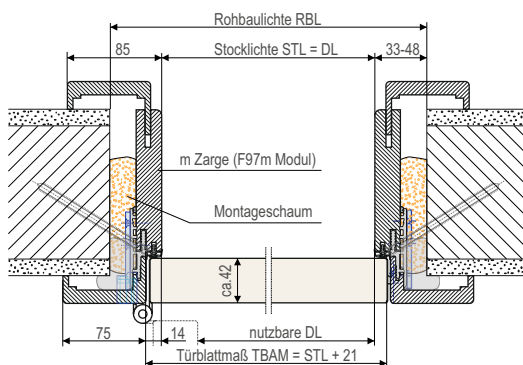


in Stahlzarge

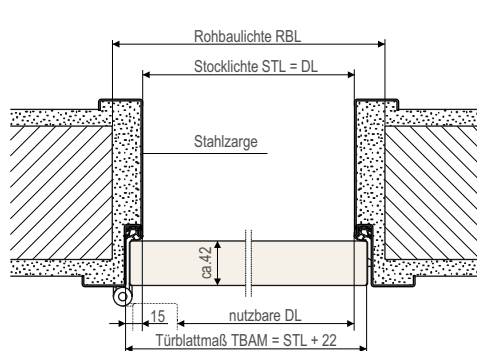
Schnitt K1 - K2



Schnitt G1 - G2



Schnitt G1 - G2



Maßtabelle (für Einbau in Holzzarge)		Höhe (mm)	Breite (mm)		
Rohbaulichte (RBL)	max.	2058	946	996	1046
	ideal	2056*	938	988	1038
	min.	2046*	916	966	1016
Stocklichte (STL)		2010*	850	900	950
nutzbare DL° mit Bänder: VX stumpf		2010**	812	862	912
nutzbare DL° mit Bänder: Tectus		2010**	817	867	917
Türblattaußenmaß (TBAM)		2016	871	921	971
Sturzmaß ab Waagriß (SM)		1056*			

° bei 90° Öffnungswinkel

* gemessen vom fertigen, tieferen Fußboden (bei Niveauunterschieden)

** Achtung wichtiger Hinweis: Bei Bodenniveauunterschieden und bei Einsatz von Bodenschwellen verringert sich die Durchgangslichte um die Höhe der Schwelle

Maßtabelle für 2-flügelige Ausführungen siehe Register Tür- Zargentechnik, weitere Einbaudetails siehe DANA-CD bzw. www.dana.at

Türverschlüsse bei Fluchttüren

Man unterscheidet die Verschlüsse bei Fluchttüren, je nach wahrscheinlich möglicher Notsituation, in Notausgangverschlüsse und Panikverschlüsse.

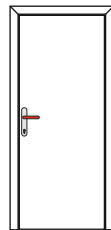
Notausgangverschlüsse nach EN 179

Die Notwendigkeit eines Notausgangverschlusses liegt dann vor, wenn es sich um eine Fluchttüre handelt, mit deren Handhabung und Funktionsweise eventuell Flüchtende vertraut sind und es zu keiner Paniksituation kommen kann (z.B.: Fluchttüren in Betrieben, ohne allgemeinem Publikumsverkehr).

Die Anforderungen an ein Notausgangverschlusssystem, bestehend aus Hauptschloss, eventuellen Zusatzschlössern samt Verriegelungsgegenständen und Beschlag, werden in der ÖNORM EN 179 geregelt.

1- flügelig

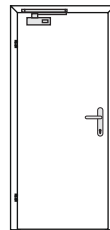
Drücker



Innenseite

Drücker

Knopf



Aussenseite

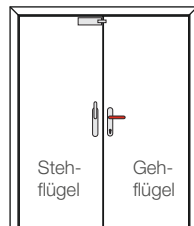
Beispielset:

DORMAKABA 127-B, EI30,
ÖN, Rosettengarnitur GEOS
1754FH/D6K/55ZFH mit
Drücker/Drücker, geteilter
Drückerstift 9 mm

- Funktionsbeschreibung:**
- Innen - der Türflügel ist jederzeit über den Drücker oder die Stossplatte zu öffnen; Verriegelung mit dem Schlüssel
 - Aussen - der Türflügel ist mit Drücker und Schlüssel zu öffnen; Verriegelung mit dem Schlüssel
 - bei Knopfbeschlag ist der Türflügel nur mit dem Schlüssel zu öffnen

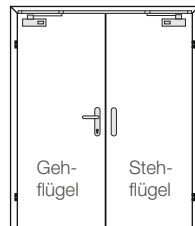
2- flügelig

Drücker

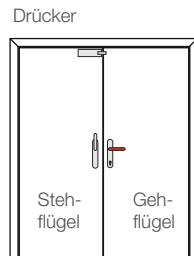


Innenseite

Drücker



Aussenseite



Innenseite

Knopf



Aussenseite

Beispielset:

BKS PZA 110 T90, DIN,
DM65 (Hauptschloss
B2321, ohne Wechsel,
Treibriegelschloss,
Schaltschloss, Stangen,
Stangenführungsplatten,
Bodenschließmulde,
Drückergarnitur und
Drehhebel RONDO,
Blindschild, Drückerstifte)

- Funktionsbeschreibung:**
- Innen - der Gehflügel ist jederzeit über den Drücker bzw. die Stossplatte, oder durch Öffnen des Stehflügels zu öffnen; Verriegelung mit dem Schlüssel
 - der Stehflügel ist jederzeit über den Drehhebel bzw. Drücker zu öffnen
 - Aussen - der Gehflügel ist mit Drücker und Schlüssel zu öffnen; Verriegelung mit dem Schlüssel
 - bei Knopfbeschlag ist der Gehflügel nur mit dem Schlüssel zu öffnen

Weitere Informationen siehe Register Tür- Zargentechnik und Zubehör, bzw. aktuellste Informationen siehe www.dana.at

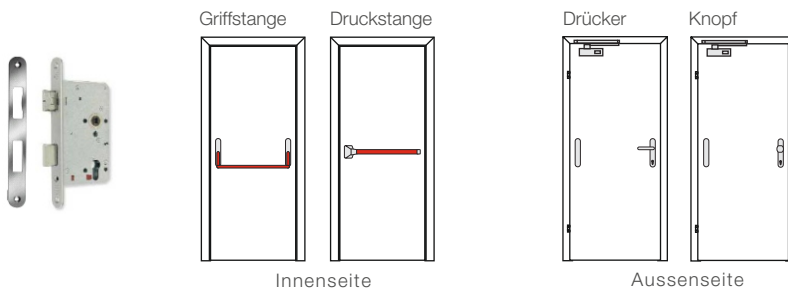
Türverschlüsse bei Fluchttüren

Panikverschlüsse nach EN 1125

Die Notwendigkeit eines Panikverschlusses liegt dann vor, wenn es sich um eine Fluchttüre handelt, mit deren Handhabung und Funktionsweise eventuell Flüchtende nicht vertraut sind und es zu einer Paniksituation kommen kann (z.B.: Fluchttüren in öffentlichen Gebäuden, mit allgemeinem Publikumsverkehr).

Die Anforderungen an ein Panikverschlusssystem, bestehend aus Hauptschloss, eventuellen Zusatzschlössern samt Verriegelungsgegenständen und Beschlag mit horizontaler Betätigungsstange, werden in der ÖNORM EN 1125 geregelt.

1- flügelig

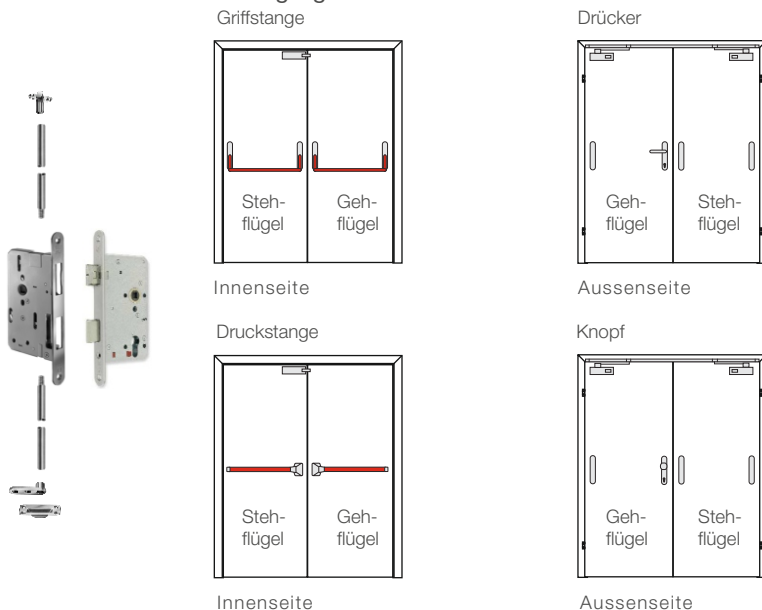


Beispielset:

DORMAKABA 127-B, EI30, ÖN,
Panik-Stangengriff,
Kurzschildhalbgarnitur GEOS
1754FH/D51G/62ZFH, Blindschild
komplett ungelocht
5142DUAFH/DIN, Panik-
Drückerstift Art. 9 mm

- Funktionsbeschreibung:**
- Innen - der Türflügel ist jederzeit über die Griff- oder Druckstange zu öffnen; Verriegelung mit dem Schlüssel
 - Aussen - der Türflügel ist mit Drücker und Schlüssel zu öffnen; Verriegelung mit dem Schlüssel
 - bei Knopfbeschlag ist der Türflügel nur mit dem Schlüssel zu öffnen

2- flügelig



Beispielset:

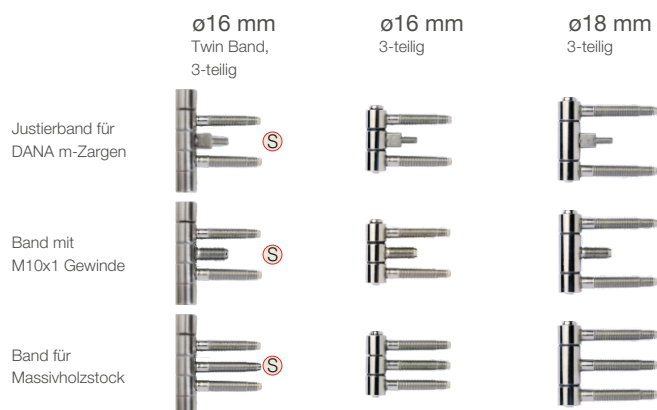
BKS PZA 115 T90, DIN, DM65
(Hauptschloss B2321, ohne
Wechsel, Treibriegelschloss,
Schaltschloss, Stangen,
Stangenführungsplatten,
Bodenschließmulde, Stangengriffe
für Geh- und Stehflügel,
Drückerhalb-garnitur RONDO,
Blindschild, Drückerstifte)

- Funktionsbeschreibung:**
- Innen - der Gehflügel ist jederzeit über die Griff- bzw. Druckstange, oder durch Öffnen des Stehflügels zu öffnen; Verriegelung mit dem Schlüssel
 - der Stehflügel ist jederzeit über die Griff- bzw. Druckstange zu öffnen
 - Aussen - der Gehflügel ist mit Drücker und Schlüssel zu öffnen; Verriegelung mit dem Schlüssel
 - bei Knopfbeschlag ist der Gehflügel nur mit dem Schlüssel zu öffnen

Weitere Informationen siehe Register Tür- Zargentechnik und Zubehör, bzw. aktuellste Informationen siehe www.dana.at

Bänder

für gefälzte Türen



(S) Standard je Zargenausführung

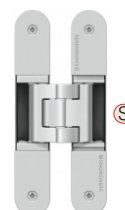
Weitere Informationen siehe Register Tür- Zargentechnik und Zubehör, bzw. aktuelle Informationen siehe www.dana.at

für stumpfe Türen

Lappenband,
ø15 mm, 3-teilig,
V7888 für 3D-
Aufnahme V7601,
V7602 od VX7611



verdeckt liegend,
Tectus TE 340 3D



Türschließer

Verwendete Türschließer müssen der ÖNORM EN1154 entsprechen, bzw. in Verbindung mit Brandschutztüren einen Nachweis der Brandschutztauglichkeit besitzen. Bei 2-flügeligen Türen ist zusätzlich eine Schließfolge-regelung vorzusehen. In Verbindung mit einer 2-flügeligen Fluchttüre ist eine zusätzliche Mitnehmerklappe am Standflügel vorzusehen.



Oberkopfschließer mit Gestänge
z.B.: dormakaba TS73V



Oberkopfschließer mit Gleitschiene
z.B.: dormakaba TS93



Integrierter Schließer mit Gleitschiene
z.B.: dormakaba ITS96

Sichtbeschläge Schlösser Zubehör



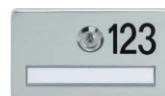
Beschläge sollten nach
ÖNORM EN 1906 geprüft sein.



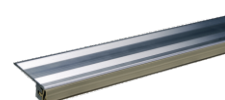
Einstemmschlösser geprüft
nach ÖNORM EN 5330
Schließbleche
Kantenriegel



Weitwinkelspion
Namensschild inkl. Spion



Absenkbleche
Alu-Bodenschiene für
Niveauunterschied
mit Dichtung



Weitere Informationen siehe Register Tür- Zargentechnik und Zubehör, bzw. aktuelle Informationen siehe www.dana.at